

TRADING CONCEPT ตอน อย่าเห็นแก่...ของดี อย่างเดียว

บางเรื่องไม่คิดว่าจะเกิด มันก็เกิด ไม่คิดว่าจะมี มันก็มี เดือนที่แล้วเพิ่งไหว้แม่ไป เดือนนี้จะต้องมาไหว้เมียอีก

จะอะไรกันล่ะ ที่ทั่วโลกยกให้อาภิตศย์ที่ 3 ของกันยายนทุกปี เป็นวัน Wife Appreciation Day หรือ วันเชิดชูภรรยา นั่นเอง...

คิดแล้วก็ภูมิใจแทนคนไทย พวกฝรั่งตาน้ำข้าวเพิ่งคิดเรื่องนี้ได้เมื่อปี 2006 นี่เอง หารู้ไม่ว่าชายไทยเรา ไหว้กันมาก่อนหน้านานโงแล้ว

ดังนั้นอาภิตศย์นี้จะกระเป่า นาฬิกา หรือดินเนอร์ดีๆ สักมื้อ จัดให้คุณภรรยาไปครับ

ของดี...ฝากกันได้ แต่หุ้บดีเนี่ย จะนำหุ้บนำซ้อบฝากกันไหม วันนี้จารย์ตี้จะมาชวนคุยกันครับ

บริษัทดี ต้องมีกำไร

หากมีเพื่อนสนิทเรา ขอซื้อหุ้นบริษัทดีๆ สักที่อยากจะลงทุน ท่านจะนึกถึงอะไร ?

เดือนก่อนจารย์ตี้จัดทำฐานข้อมูลของบัยอนหลังกั๊งตลาด เพิ่งเสร็จไป วันนี้เลยคินมือ ท้อโอกาสนำมาวิเคราะห์หาวิธีเทรดไปพร้อมๆ กันสักหน่อย

ถ้าอยากหาบริษัทดีๆ ให้เพื่อน...อารมณ์แรก คงต้องเป็นบริษัทที่มีกำไร

จะให้ดี...น่าจะต้องกำไรมาก

คำว่ากำไรมาก...เมื่อเทียบกับขนาดบริษัท

ทำให้นึกถึงอัตราส่วน ROE (ใครยังไม่รู้จักย้อนกลับไปดู Trading Wizard ฉบับที่ 13 ครับ)...ค่านี้ ยิ่งมาก ยิ่งดี

นอกจากกำไรมาก...น่าจะต้องมากสม่ำเสมอเนื่องด้วยสรุป เลยขอใช้เงื่อนไข เลือกหุ้นบริษัทที่มี

ROE > 20%, จำนวน 4 ไตรมาสต่อเนื่อง

ต้องเข้าเกณฑ์ตั้งแต่ไตรมาส 1 ไปยัน ไตรมาส 4 ปี 63 ทุกไตรมาส ห้ามขาดแม้แต่ไตรมาสเดียว !!!

ตัดหุ้นที่ขาดสภาพคล่อง แบบบางวันไม่มีการซื้อขายถึงไปสุดท้ายได้มา 38 ตัว

เรามาเช็คผลกันดีกว่าครับ ว่า

“การลงทุนหุ้นบริษัทดีที่ต่างกันดีกว่าครับ ว่ามันจะดีจริงไหม”

ตามปกติ งบไตรมาส 4 น่าจะออกกันภายในเดือนมีนาคม เลยสมมติให้เราเข้าซื้อที่ราคาปิด ของวันที่ 1 เมษายน 2564 และถือมาขาย 31 สิงหาคม ที่ราคาปิดเช่นกัน รวมลงทุน 5 เดือน โดยแบ่งเป็น 2 พอร์ต คือ พอร์ตหุ้นบริษัท(ที่คิดว่า)ดี กับ บริษัทอื่นที่เหลือ

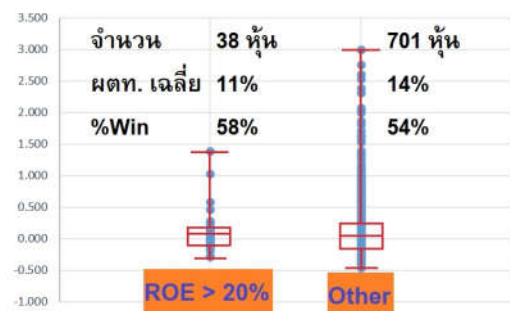
ท่านคิดว่าผลตอบแทน 2 พอร์ตนี้ จะต่างกันมากไหมครับ ???



บริษัทที่ดี...ผลตอบแทนดีด้วยหรือเปล่า

จาก Boxplot ด้านล่าง กลุ่มช้วยมือกระจายแคบกว่า เนื่องจากมีจำนวนหุ้นน้อยกว่า แต่ลักษณะการกระจายแทบไม่ต่างกัน

ที่น่าสนใจคือ ดูเหมือนการเลือกบริษัทดี จะทำให้มีแต้มต่อคือโอกาสได้กำไรสูงกว่า แต่เพราะโอกาสเจอหุ้นดีน้อย ทำให้ผลตอบแทนเฉลี่ยน้อยกว่ากลุ่มหุ้นที่ไม่เข้าเกณฑ์ ROE ของเรา



สองพอร์ตดูเผินๆ ต่างกันเล็กน้อย แต่ด้วยจำนวนตัวอย่างที่น้อยผลอาจคลาดเคลื่อน (เหมือนการเปรียบเทียบประสิทธิภาพวัคซีนที่ควรใช้กลุ่มตัวอย่างที่มากพอ) เพื่อให้แน่ใจจึงใช้การตรวจสอบทางสถิติเข้าช่วยทดสอบ เพื่อตอบ 2 คำถามนี้ คือ...

การเลือกบริษัท ROE>20% ช่วยให้....

1. เพิ่มโอกาสถูกมากกว่าผิดขึ้นจริงไหม ? (%Win)

แม้ตัวเลขจะต่างกันที่ 58% และ 54% แต่เมื่อทำการทดสอบด้วย Chi-Square test พบว่าไม่มีความแตกต่างอย่างมีนัยสำคัญ พุดง่ายๆ คือ ทั้งพอร์ต 1 ที่ ROE>20% ต่อเนื่อง 4 ไตรมาส และพอร์ต 2 ที่เป็นหุ้นอะไรก็ได้

ซื้อกลุ่มไหนก็มีโอกาสกำไร/ขาดทุนไม่ต่างกัน !!!!

2. ราคาหุ้นขึ้นไปได้แรงกว่าจริงไหม ? (Avg. Profit)

จากรูปเหมือนกำไรเฉลี่ยฝั่ง ROE จะน้อยกว่าหน่อยๆ คือ 11% กับ 14% แต่เมื่อทดสอบด้วย t-test แบบ independent test 2-tail ก็พบว่าไม่มีความแตกต่างอย่างมีนัยสำคัญอีกแล้ว

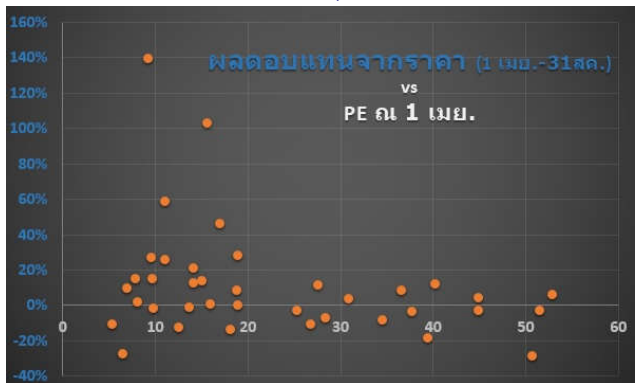
กลายเป็น ซื้อหุ้นกำไรดี ก็ไม่ได้ช่วยให้กำไรดี !!!!

Good Company ≠ Good Stock

หลายคนเริ่มสิ้นหวัง...บอกว่า หลงดูพื้นฐานเสียนาน
ต่อไปนี่: **จัดแต่หุ้นซึ่ง ไม่สิ่งก็พอสรุปเลยก็แล้วกัน...**ใจเย็นๆ ก่อน
เคยมีเขียนหุ้นท่านหนึ่งกล่าวไว้ว่า หลายครั้งที่เราเจอรถที่ดี
อย่างไม่ต้องสงสัย แต่เราก็ไม่คิดจะซื้อ เพราะราคาแพงเกินไป
หุ้นในตลาดก็เช่นกัน แม้เราจะเจอบริษัทที่ดี สร้างกำไรได้สูง
ต่อเนื่อง แม้นักลงทุนที่ถือแต่ละคน จะได้รับส่วนแบ่งกำไรเท่าๆ กัน เช่น
ได้กำไรหุ้นละ 1 บาท (EPS)

แต่...**ด้วยต้นทุนที่ไม่เท่ากัน ผลก็ต่างกันได้มาก** เช่น คนหนึ่ง
ซื้อได้ที่หุ้น 10 บาท (ผลตอบแทนจากเงินหุ้น เลยเป็น 10%)

อีกคนเก็บที่หุ้นสูงกว่า คือ 20 บาท ผลตอบแทน 1 บาท
สำหรับคนนี้ ผลตอบแทนของเงินลงทุนก่อนนั้นจึงมีค่าเพียง 5%



ในภาพ แต่ละจุดสีส้ม แทนหุ้นแต่ละตัว ในทั้งหมด 38 ตัว ที่
ผ่านเกณฑ์ ROE >20% ติดต่อกัน 4 ไตรมาส (แทนนอนคือ PE)

ชัดเจนครับ การถือระยะ 5 เดือน หุ้นที่ให้ผลตอบแทนสูง
ราคาวิ่งเกิน 20% ทุกตัว เริ่มต้นจากจุดที่ P/E ต่ำกว่า 20 เท่าทั้งสิ้น
ตรงกับที่ ลีทรี **Magic Formula** ของนาย Joel
Greenblatt ย้ำอยู่ตลอดว่าต้อง มองดี+ราคาถูก (ROE สูง, PE ต่ำ)
ทางที่ดี อาจนำเมื่อ เพราะรอง 3 เดือนก็
แต่การที่ราคาหุ้นเคลื่อนไหวทุกวัน...คำว่าราคาถูกจึงอาจ
เกิดขึ้นและหายไปได้เสมอเป็นรายนาทีเลยก็ด้วย นี่เป็นเสน่ห์ของตลาด
และเป็นคำตอบแทนที่ดังตามสำหรับผู้พบเห็นโอกาสนั้นก่อนคนอื่น

กึ่งท้าย

พิเศษสำหรับแฟนคอลัมน์ Trading Wizard จารย์ที่สรุป
อวัตรรายซื้อหุ้นที่ ROE >20% ติดต่อกัน 4 ไตรมาสล่าสุด (ไตรมาส
3 ปี 63 ต่อเนื่องถึงไตรมาส 2 ปี 64) รักชอบตัวไหนก็เลี้ยงไว้ครับ *

แม้จากสถิติ จะชัดเจนว่ามีตัวที่ขาดทุนป่นอยู่บ้าง แต่หาก
คัดเลือกด้วยปัจจัยด้านคุณภาพเพิ่มเติม เชื่อว่ายังมีโอกาสได้
ผลตอบแทนที่น่าพอใจและเมื่อเวลาผ่านไป จะไม่พลาด...ของดีราคาถูก
งอให้ลงทุนอย่างมีความสุขครับ...จารย์ดี

* หุ้น ROE>20% ติดต่อกัน 4 ไตรมาสล่าสุด

- 2S, ADVANC, AI, AS, ASIAN, AUCTION, BOL, CBG, CHG, COM7, DCC, DRT
- EP, FORTH, FSMART, GC, GUNKUL, HMPRO, INTUCH, JMART, JMT
- JUBILE, KTC, MAKRO, MCS, MEGA, MTC, NETBAY, NOBLE, ORI
- PHOL, PM, PT, PTG, RJH, RS, SAUCE, SAWAD, SIS, SMPC, STARK
- STGT, STI, SUTHA, TACC, TASCO, TFG, TIP, TQM, TTW, UBIS, UTP, XO

คำคมเขียนหุ้น



จอห์น อัลเฟรด พอลสัน (John Alfred Paulson)

“เรามักพบเห็น ความไม่สัมพันธ์กัน
ของ **ผลตอบแทนจาก...หุ้นในตลาด**
กับ **ผลดำเนินงานของ...กิจการ**”

“There is a disconnect between the
performance in stock market and the
performance in many companies.”

รายงานฉบับนี้จัดทำขึ้นโดยข้อมูลเท่าที่ปรากฏและเชื่อว่าน่าเชื่อถือได้แต่ไม่ถือเป็นการยืนยันหรือการรับประกันความถูกต้องและความสมบูรณ์ของข้อมูลใดๆ โดยบริษัทหลักทรัพย์ ยูโอบี เคย์ เฮียน (ประเทศไทย) จำกัด (มหาชน) ผู้จัดทำขอสงวนสิทธิ์ในการเปลี่ยนแปลงความเห็นหรือประมาณการที่ปรากฏในรายงานฉบับนี้ โดยไม่ต้องแจ้งล่วงหน้า รายงานฉบับนี้มีวัตถุประสงค์เพื่อใช้ประกอบการตัดสินใจของนักลงทุน โดยไม่ได้เป็นการชี้นำชักชวนให้นักลงทุนทำการซื้อหรือขายหลักทรัพย์ หรือตราสารทางการเงินใดๆ ที่ปรากฏในรายงาน